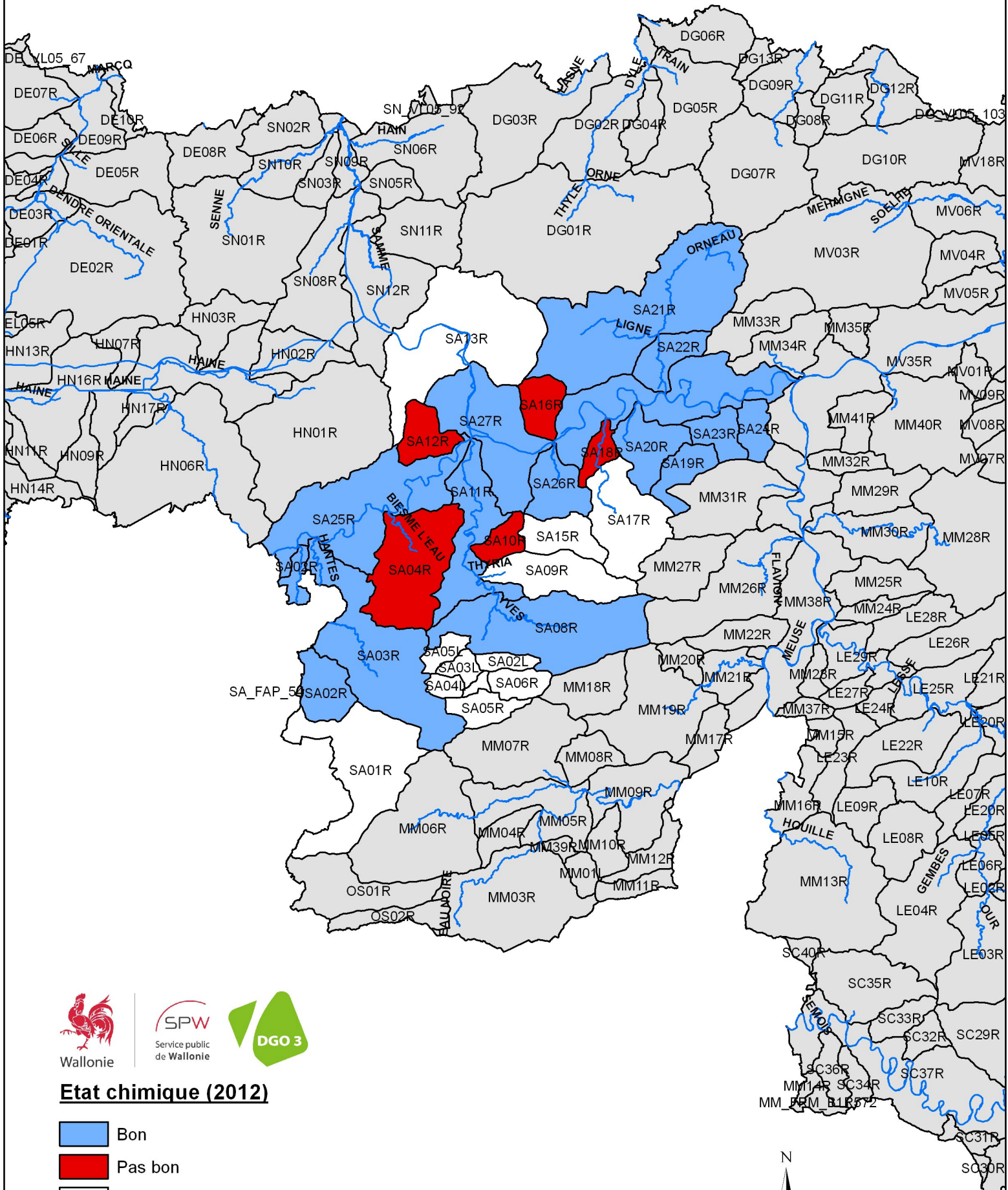


# Etat chimique dans le sous-bassin de la Sambre



Wallonie



Service public de Wallonie



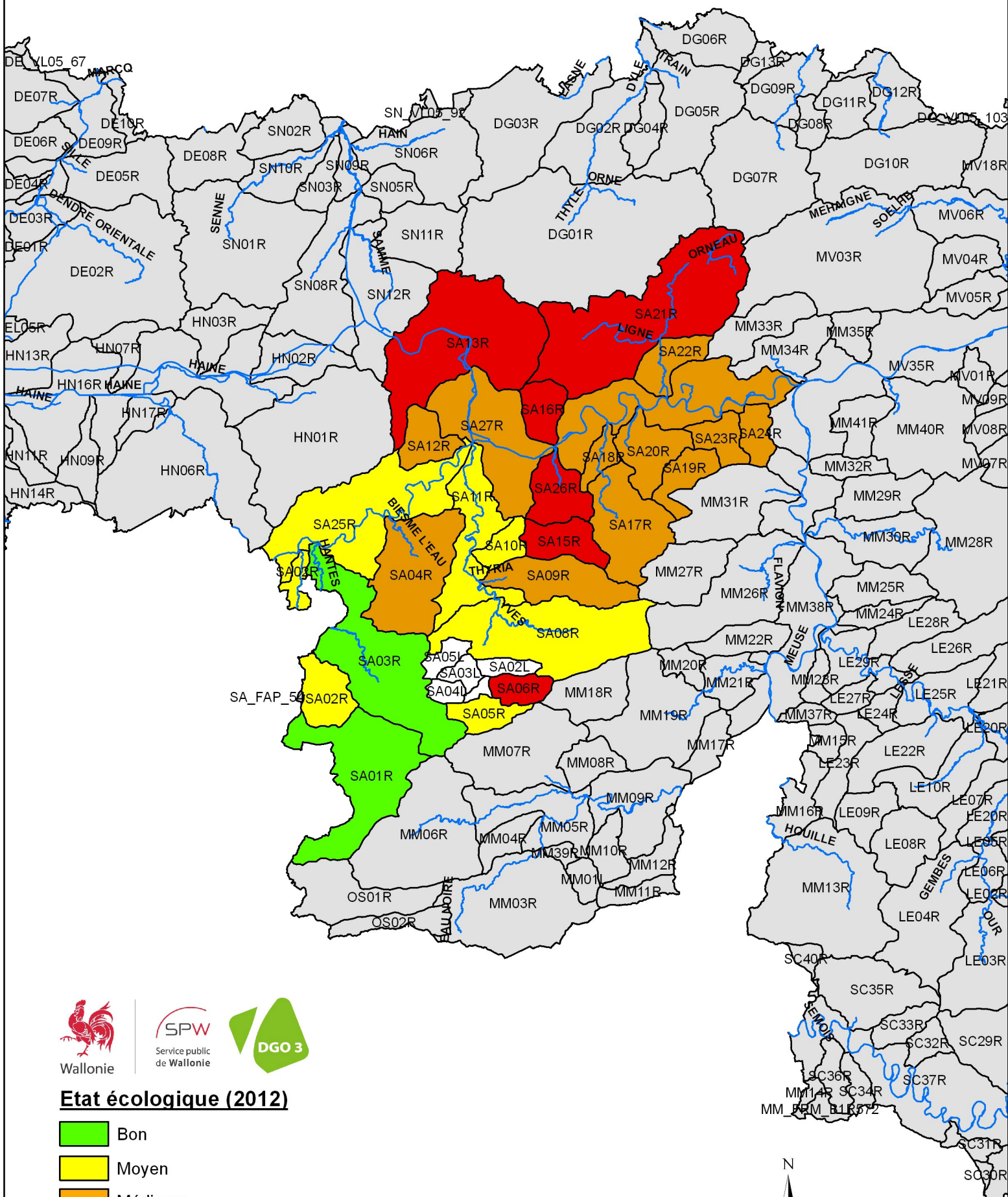
## Etat chimique (2012)

- Bon
- Pas bon
- [non déterminable]



0 3 6 12 Kilomètres

# Etat écologique dans le sous-bassin de la Sambre



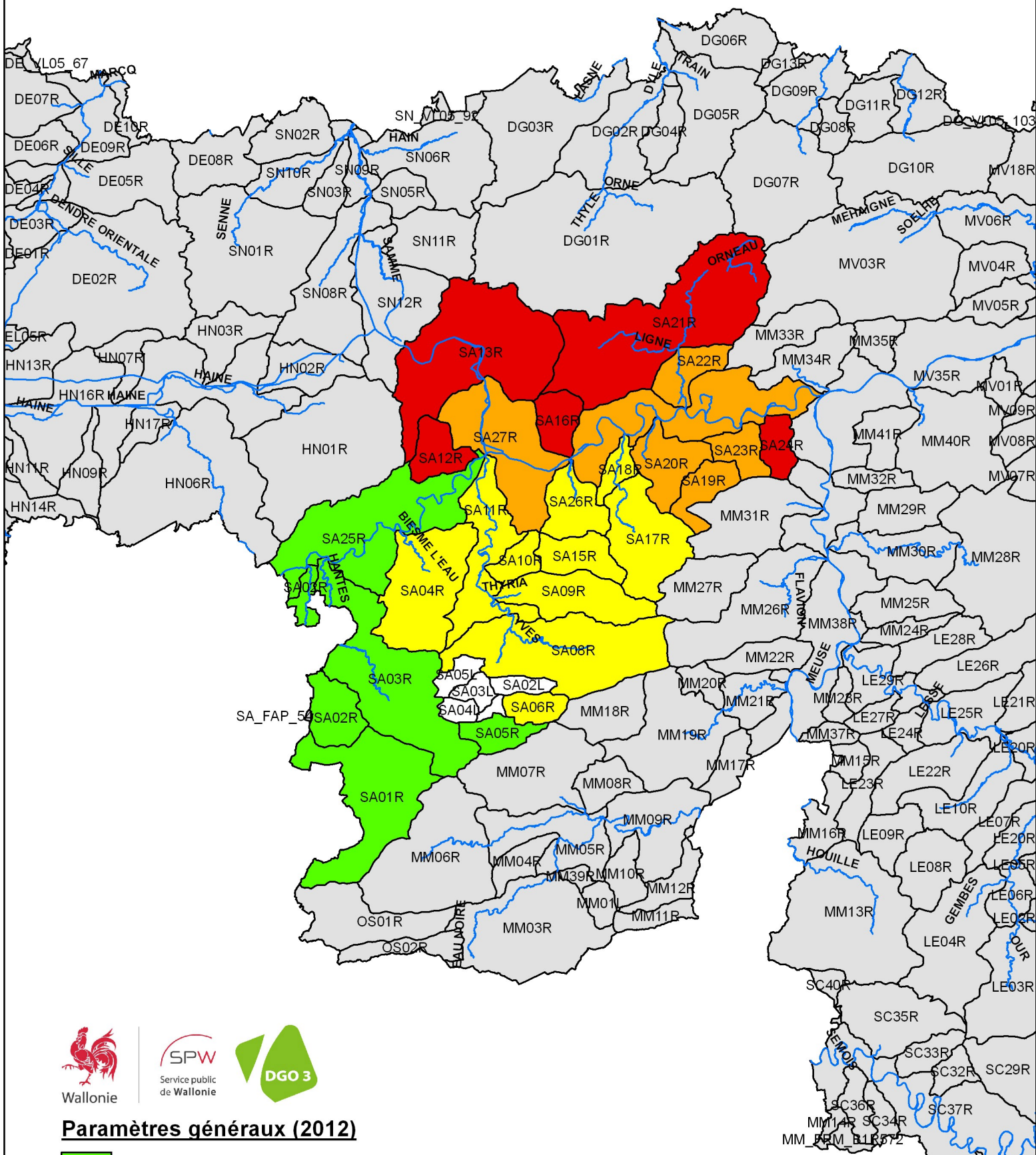
## Etat écologique (2012)

- Bon
- Moyen
- Médiocre
- Mauvais
- [non déterminable]



0 3 6 12 Kilomètres

# Paramètres généraux de l'état écologique dans le sous-bassin de la Sambre



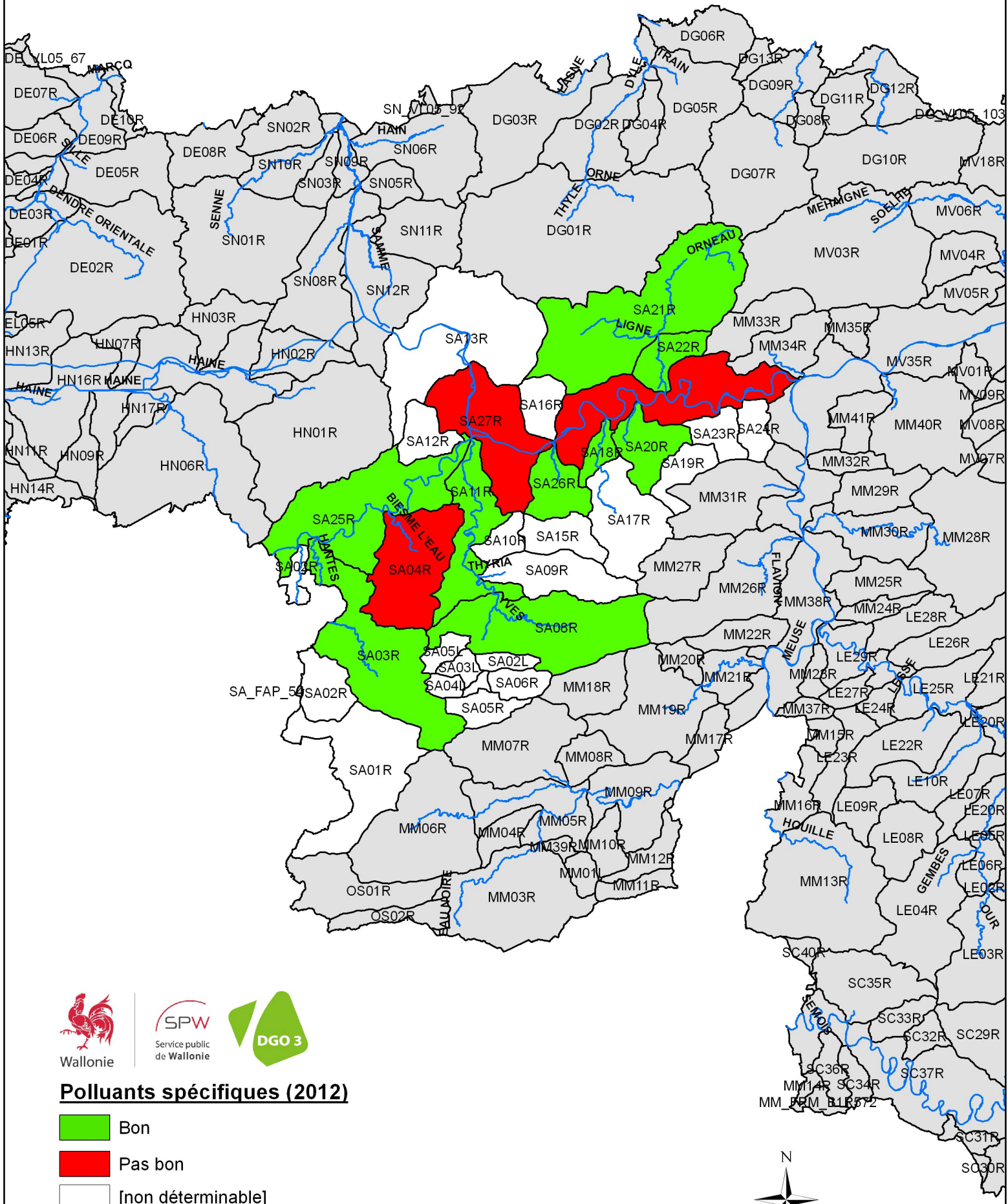
## **Paramètres généraux (2012)**

- Bon
- Moyen
- Médiocre
- Mauvais
- [non déterminable]



0 3 6 12 Kilomètres

# Polluants spécifiques de l'état écologique dans le sous-bassin de la Sambre



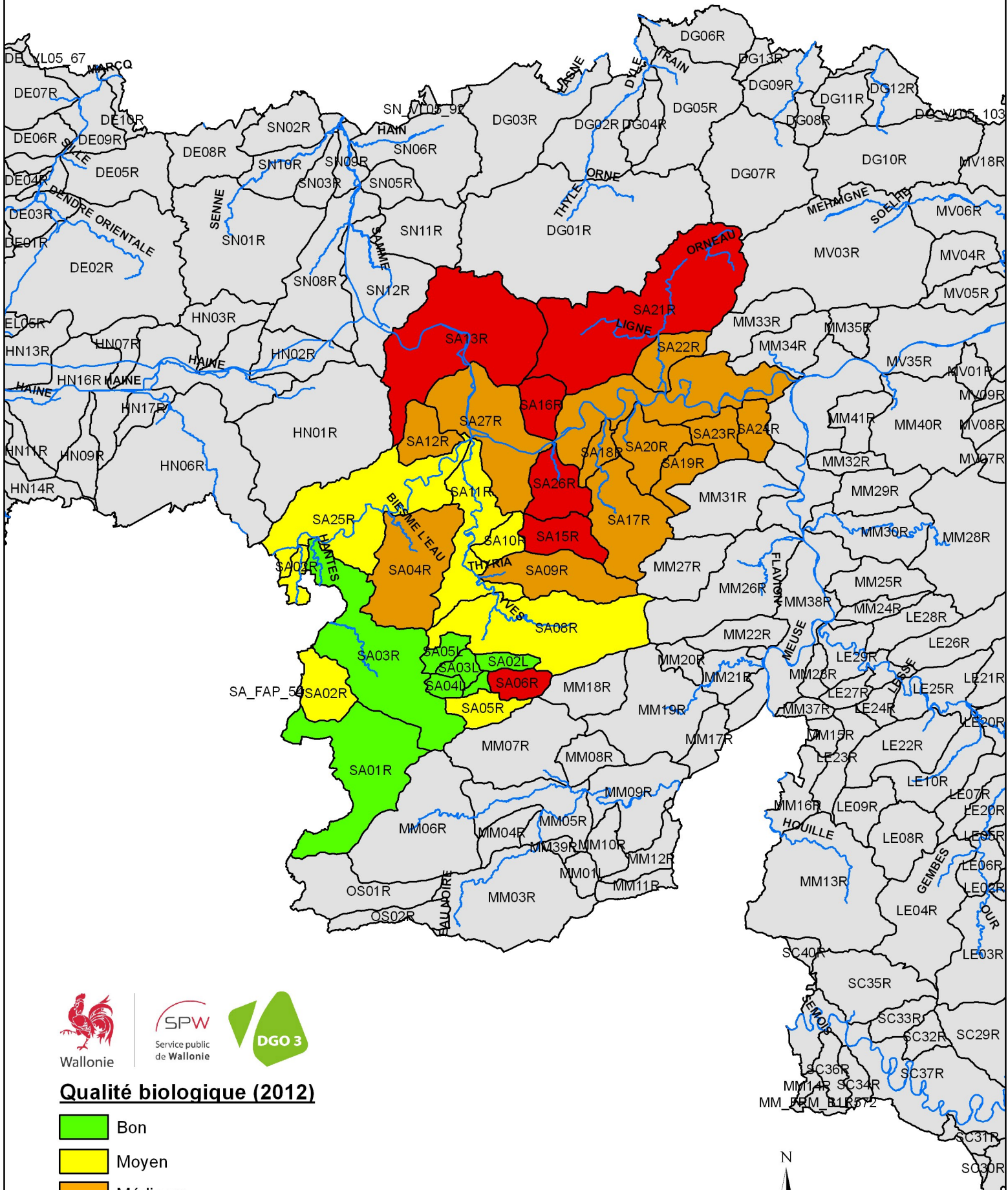
## **Polluants spécifiques (2012)**

- Bon
- Pas bon
- [non déterminable]



0 3 6 12 Kilomètres

# Qualité biologique de l'état écologique dans le sous-bassin de la Sambre



## Qualité biologique (2012)

- Bon
- Moyen
- Médiocre
- Mauvais
- [non déterminable]

